

Point presse Covid 19

Polynésie française

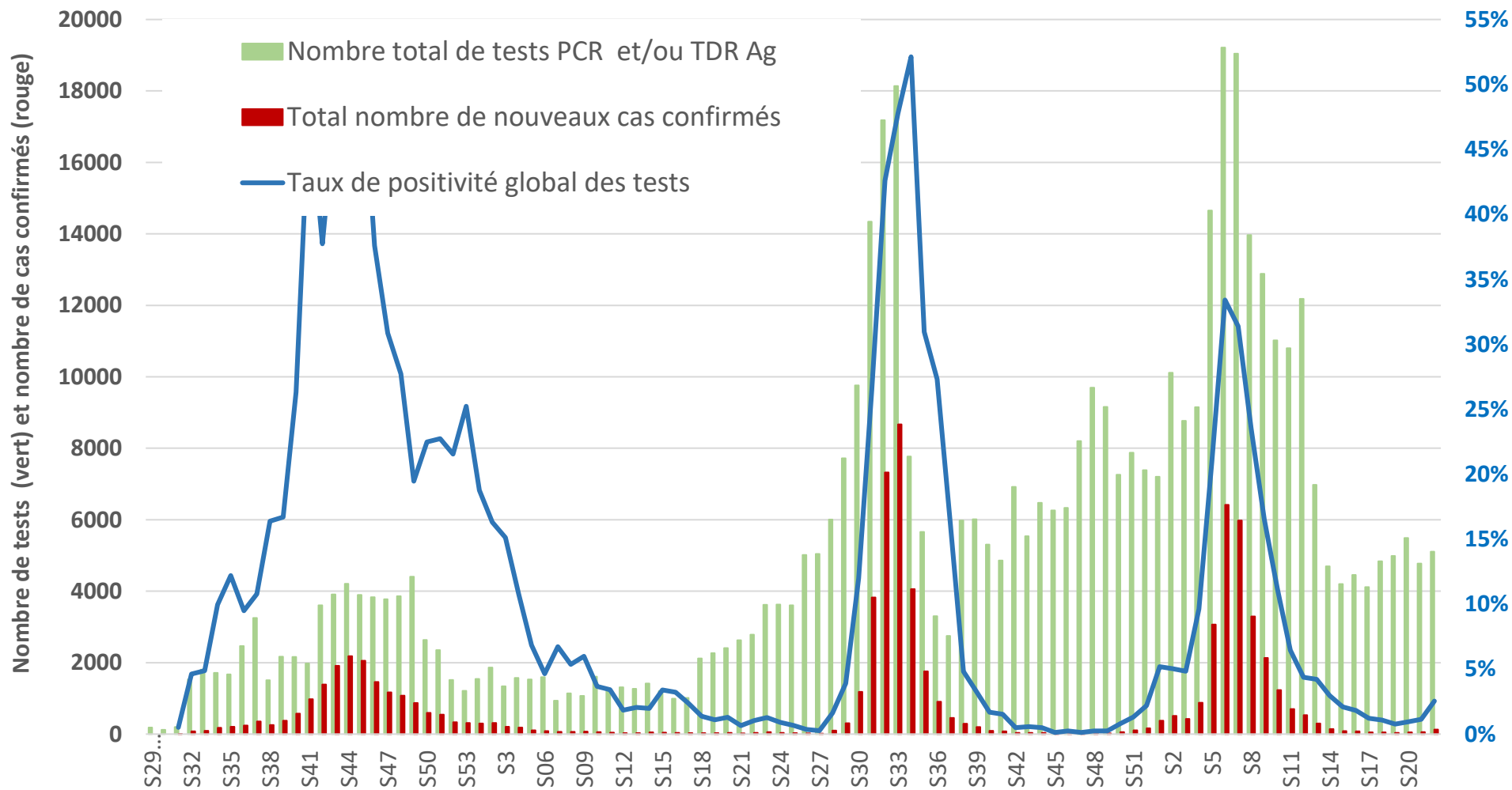


9 juin 2022

Situation générale

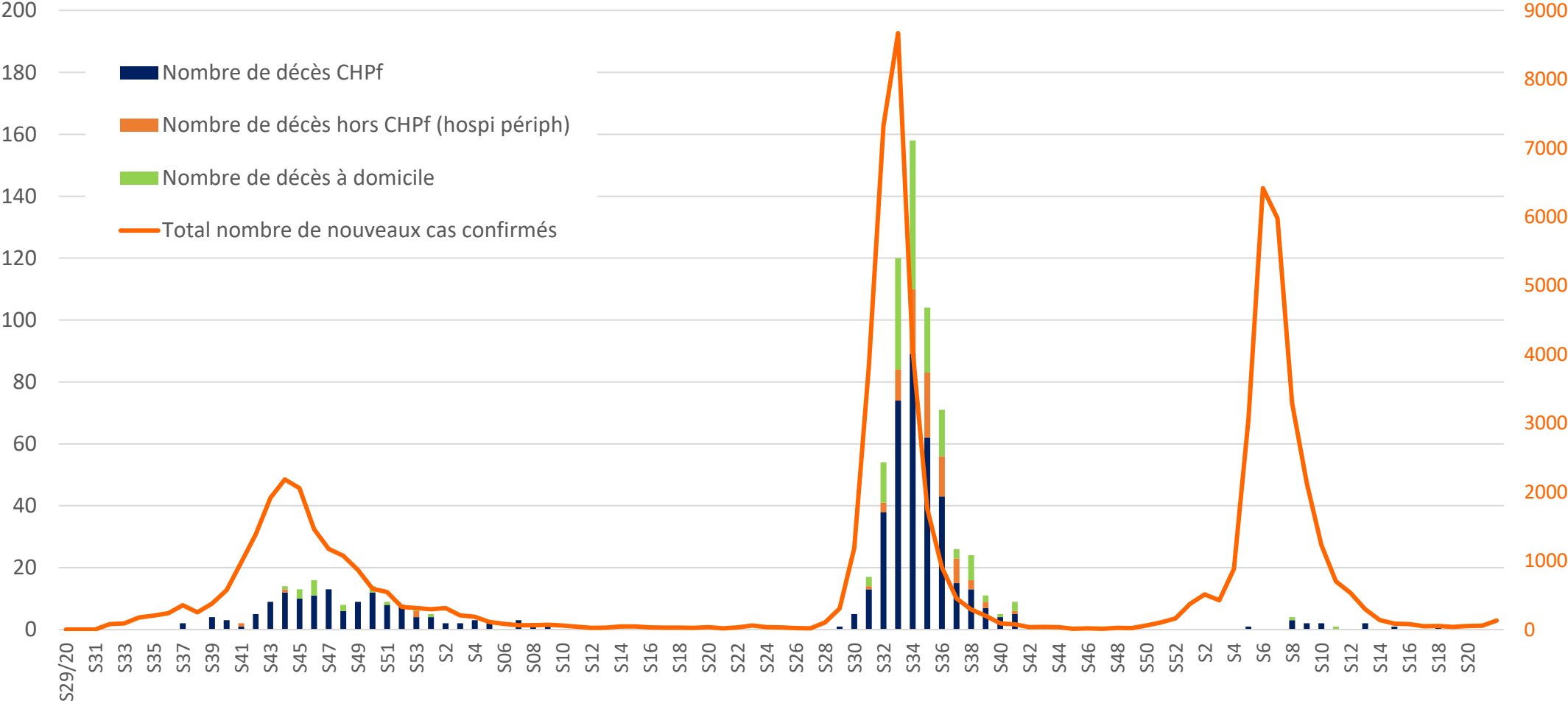
- Le taux d'incidence en Pf reste inférieur à 50/100k
- BA.2 représente 100% des criblages réalisés
- La grande majorité des cas sont identifiés chez des non-résidents (114 sur un total de 132 cas confirmés), soit un taux de positivité chez les voyageurs au départ de 2,7%
- Au niveau international, la décroissance globale de la pandémie se poursuit
- Les sous-variants d'Omicron continuent à se diffuser, en particulier en Europe et aux Etats-Unis (BA.4, BA.5, BA.2.12)

Très faible circulation du virus dans la population, mais taux de positivité en augmentation parmi les voyageurs



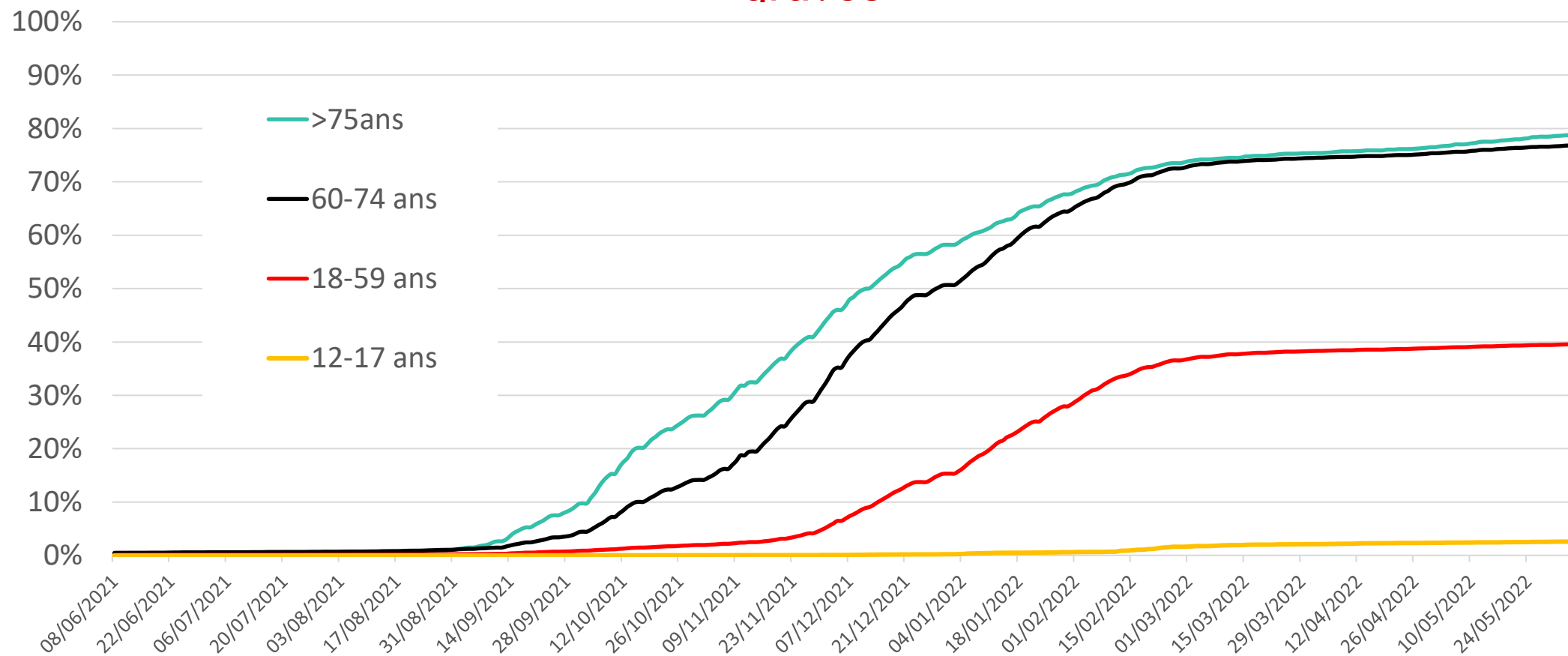
132 nouveaux cas en S22 dont 114 voyageurs et 18 cas locaux (Tahiti essentiellement)

Bilan de la vague Omicron BA.1/BA.2 : 26 888 cas, 139 hospitalisations, 14 décès



Couverture vaccinale : taux de vaccination avec rappel

L'immunité antérieure acquise par les infections et surtout la vaccination et les « boosters » ont empêché la survenue de nombreuses formes graves



Perspectives

- Risque de survenue de nouvelles vagues saisonnières avec nouveaux sous-variants
- La vaccination complète et les rappels « boosters » par vaccin à ARNm confirment leur efficacité pour la prévention des formes sévères d'Omicron, au moins jusqu'à 6 mois
- Disponibilité progressive des vaccins « adaptés » à Omicron et encore plus efficaces
- Intérêt de rappels réguliers dès l'apparition d'une nouvelle menace (nouveaux sous-variants)



Chiffres clés de la campagne de vaccination en Polynésie française



Population

Personnes ayant reçu au moins une dose...

188 171

en population totale

68,3 %

en population > 12ans

82,9 %

en population > 18ans

86,0 %

...dont personnes complètement vaccinées

184 598

en population totale

67,0 %

en population > 12ans

81,3 %

en population > 18ans

84,7 %

Rappel

En population > 60 ans

77,4%

Rappels

en population > 12ans

40,9 %

en population > 18ans

46,0 %

données à jour du 09/06/2022 01:25:58

Recommandations Vaccination en Pf

- La vaccination a permis de nous protéger contre l'épidémie par le variant Omicron, ce qui n'a pas été le cas en juillet/août 2021 avec le variant Delta.
- Continuer la vaccination, c'est se protéger contre les risques éventuels de contamination par de nouveaux variants : c'est la prévention.
- Il est donc nécessaire d'assurer une bonne couverture vaccinale pour tous.
- **La vaccination complète, incluant le 2° rappel (4° dose, au-delà de 6 mois de la précédente) est :**
 - **recommandée pour les personnes âgées, les personnes fragiles, les immunodéprimés et les plus de 60 ans**
 - **proposée aux plus de 18 ans qui le souhaitent**

Les Centres de Vaccination gérés par la Plateforme Covid-19

- **IFSI Mamao :**
 - Lundi à jeudi : 08h00 à 15h00
 - Vendredi : 08h00 à 14h00
 - Mercredi : 12h30 à 15h00 (Vaccination pédiatrique : 5 à 11 ans)
- **Dispensaire de Papara :**
 - Lundi à vendredi : 08h00 à 12h00
 - Mercredi : 12h30 à 15h00 (Vaccination pédiatrique : 5 à 11 ans)
- **Mairie de Toahotu :**
 - Lundi à jeudi : 08h00 à 14h30
 - Vendredi : 08h00 à 14h00
 - Mercredi : 12h30 à 14h30 (Vaccination pédiatrique : 5 à 11 ans)

Les Centres de Vaccination gérés par la Direction de la Santé

- **Dispensaires de :**
 - Papeete (Vaitavatava) : tous les jours à partir de 10h30
 - Arue : Mardi et Jeudi, de 07h30 à 11h30
 - Faa'a (Mairie) : Mardi et Jeudi, de 13h00 à 15h00
- **Ile de Moorea :**
 - Hôpital de Afareaitu : lundi à jeudi, de 07h30 à 15h00 et vendredi de 07h30 à 14h00
 - Maharepa (Jardin de la CPS) : vendredi de 08h00 à 12h00
 - Mairie de Papetoai : lundi de 08h00 à 12h00
- **Autres Archipels :**
 - Iles-sous-le-vent : Raiatea, Tahaa, Huahine, Bora Bora et Maupiti
 - Australes
 - Marquises
 - Tuamotu-Gambier

Vaccinodrome

- **Lieu** : IFSI Mamao (Ecole d'infirmières Mathilde Frébault)
- **Dates** : Samedi 11/06/2022 et Samedi 25/06/2022
- **Horaires** : de 08h00 à 11h30
- **Vaccins proposés** :
 - Vaccin Comirnaty - Pfizer : personnes âgées de 12 ans et plus
 - Vaccin Comirnaty Pédiatrique - Pfizer : enfants âgés 5 à 11 ans
 - Vaccin Nuvaxovid - Novavax : personnes âgées de 18 ans et plus
- **Tout public** :
 - Personnes âgées, fragiles, immunodéprimées
 - Pour compléter le schéma vaccinal
 - Vaccination pédiatrique pour enfants âgés de 5 à 11 ans
 - 4^e dose à partir de 18 ans

Plateforme Covid-19 : Situation



PLATEFORME COVID19 : Rue du Frère Allain – **EN FACE** du Collège-Lycée La Mennais

Circuit pour s'y rendre **depuis** la **Cathédrale de PAPEETE**

Plateforme Covid-19 : Missions

- Mission de veille et d'Alerte (avec BVS et Episurveillance ARASS) :
 - Gestion de la Covid-19, situation épidémiologique, évolution de la Covid-19 en Polynésie française, suivi de l'épidémie dans la zone Pacifique, en France, en Europe et dans le monde.
- Gestion de la vaccination contre la Covid-19 :
 - Planification des centres de vaccination et des vaccinodromes
 - Suivi et contrôle des fiches de vaccination, vérification et archivage
 - Délivrance de Certificat de vaccination avec QRCode (Pass vaccinal) : guichet physique
 - Mise à jour des carnets de vaccination
- Communication : diffusion par les canaux habituels (Site Direction de la Santé, Médias, Point Presse, Direct TV, Interviews Radio)...

Recommandations

- Au vu de l'ensemble de ces informations, nous recommandons à la responsabilité individuelle : chacun doit veiller à se protéger :
 - Protéger les membres de sa famille, son environnement, les personnes fragiles
 - Le lavage et la désinfection des mains, le port du masque selon les situations
 - Il est fait appel à la VIGILANCE de tous au quotidien
- La vaccination contre la Covid-19 :
 - Il est démontré que l'immunité vaccinale diminue fortement au delà de 50% au bout de plusieurs mois
 - Il est alors fortement recommandé à chacun de compléter son schéma vaccinal par une 2^{ème} et 3^{ème} dose pour le 1^{er} rappel, et un 2^{ème} rappel par une 4^{ème} dose 6 mois après la dernière (Vaccin Comirnaty – Pfizer).