

Point presse Covid 19

Polynésie française



02 février 2022

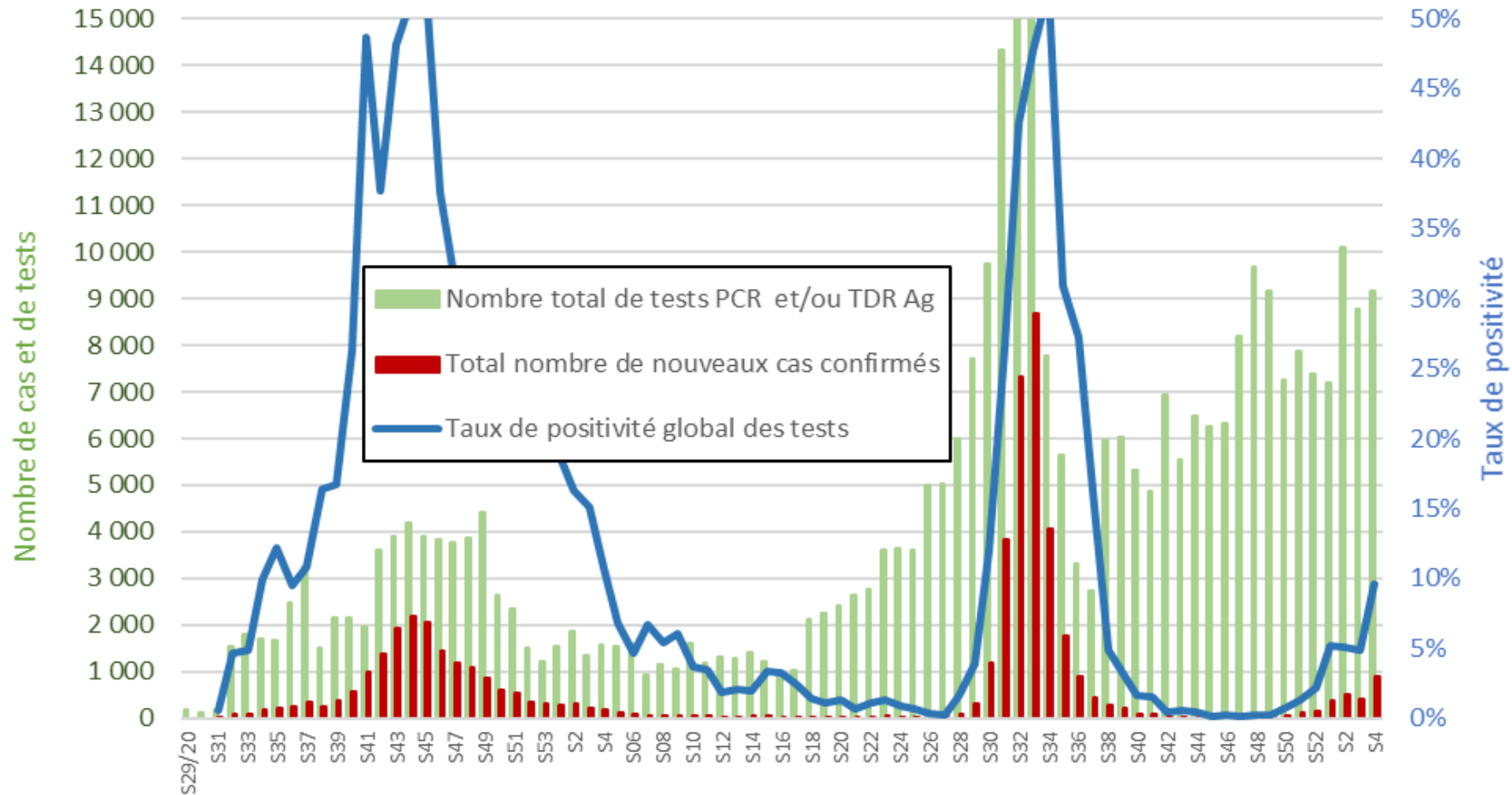
Situation épidémiologique



Points forts

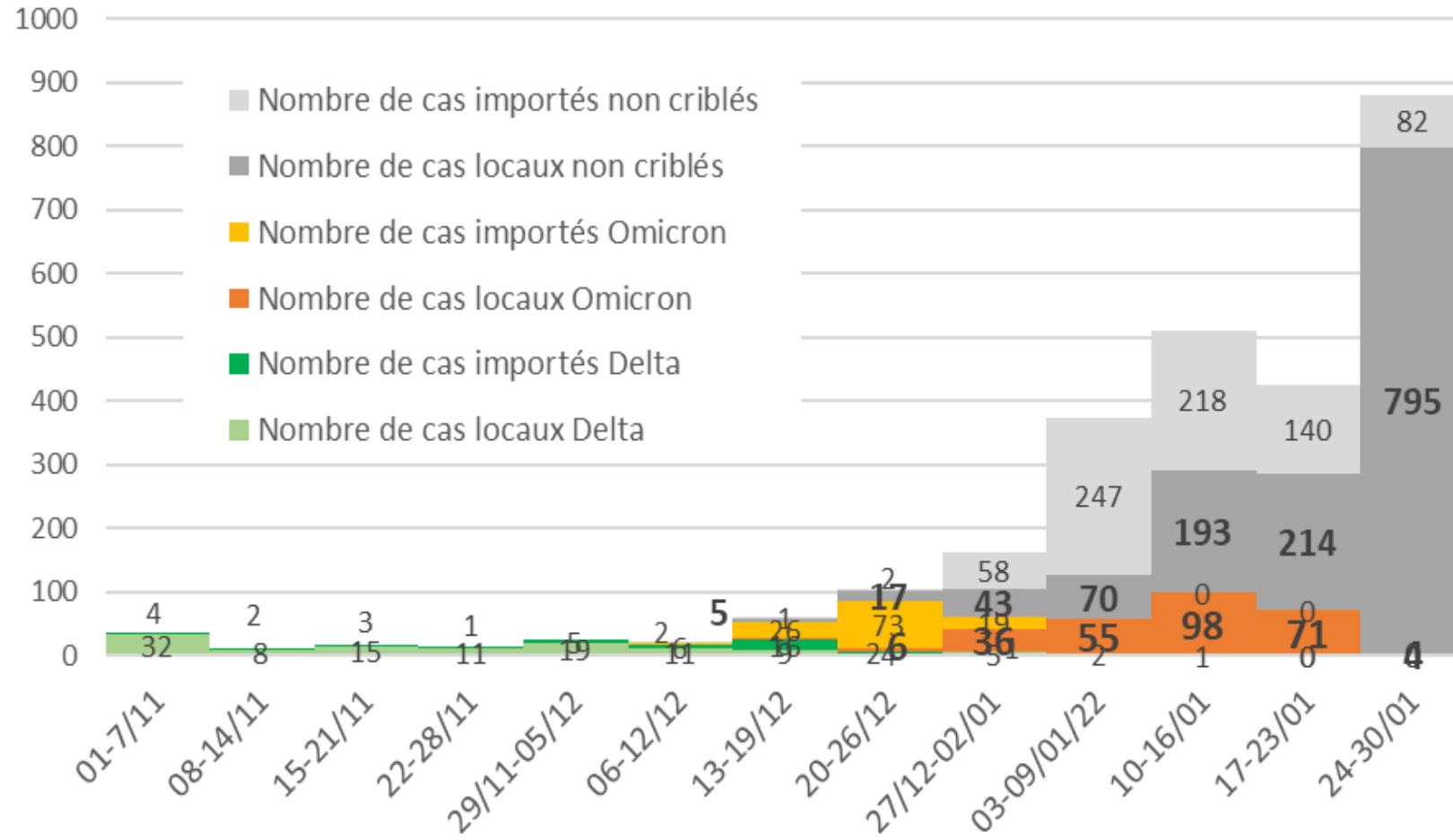
- Le nombre de nouveaux cas confirmés a doublé en S4/22 (n=881)
- Le taux de positivité a également fortement augmenté (9,6%) alors que le taux de dépistage est resté stable, ce qui indique une sous-estimation importante des cas
- Le nombre de cas importés est en diminution (82) ainsi que le taux de positivité parmi les voyageurs (2,8%)
- Le taux d'incidence global était de 317/100k en fin de S3/22
- La circulation s'intensifie à Tahiti ,et dans plusieurs îles par clusters
- L'âge moyen des cas est de 33 ans et 65% ont moins de 40 ans (6% ont plus de 60 ans)
- Deux personnes ont été hospitalisées pour Covid en S3/22 (formes non graves)

881 nouveaux cas en S4 dont 799 locaux.
 Taux de positivité global de 9%,
 30% chez les symptomatiques, 3% chez les asymptomatiques



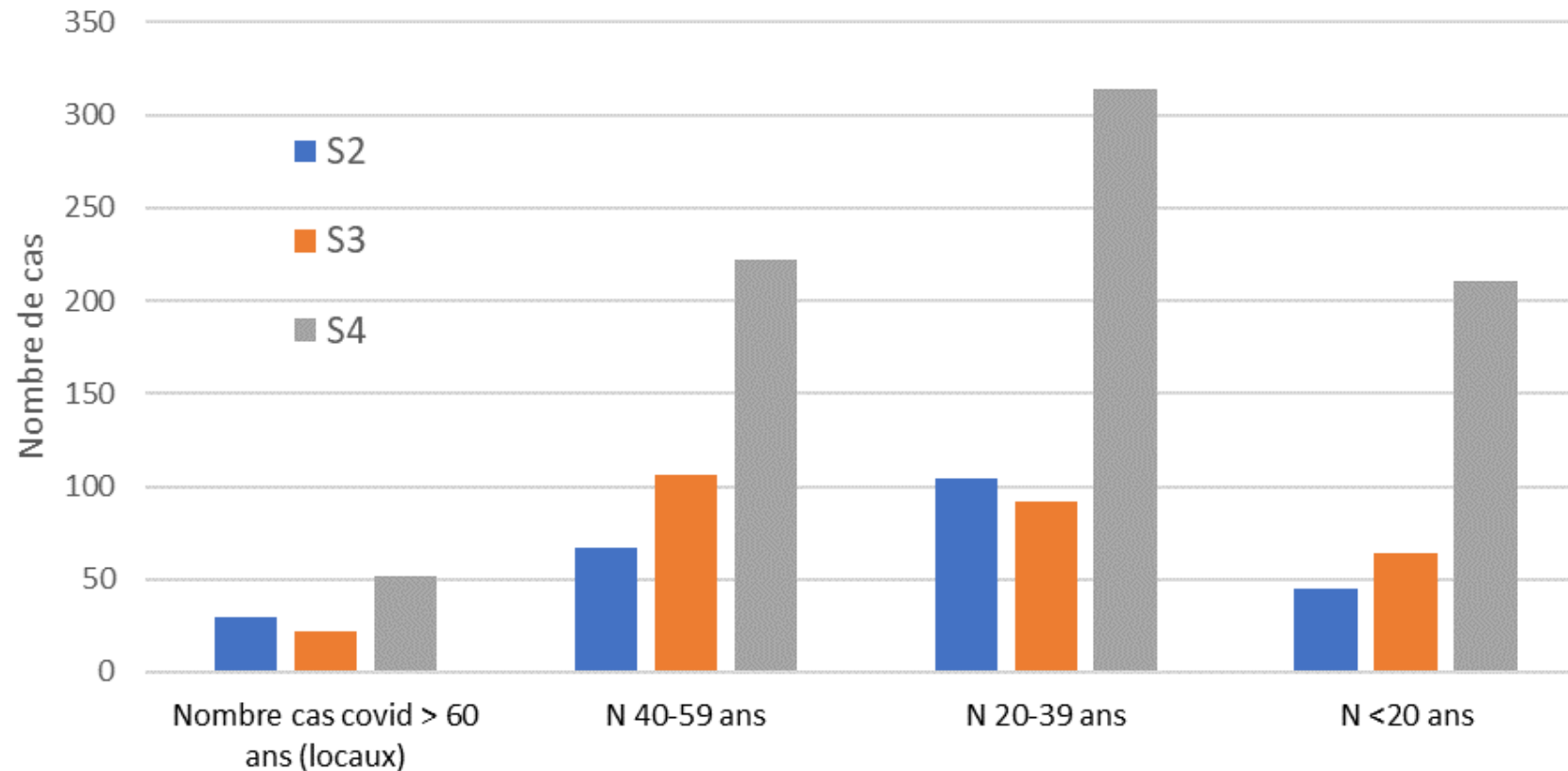
Nombre de tests et cas confirmés et taux de positivité globale, S29/20 à S04/22

Les cas importés ne représentent plus que 9% des cas (3% des voyageurs)
 La totalité des cas importés et locaux sont de type Omicron (plus de 95%)

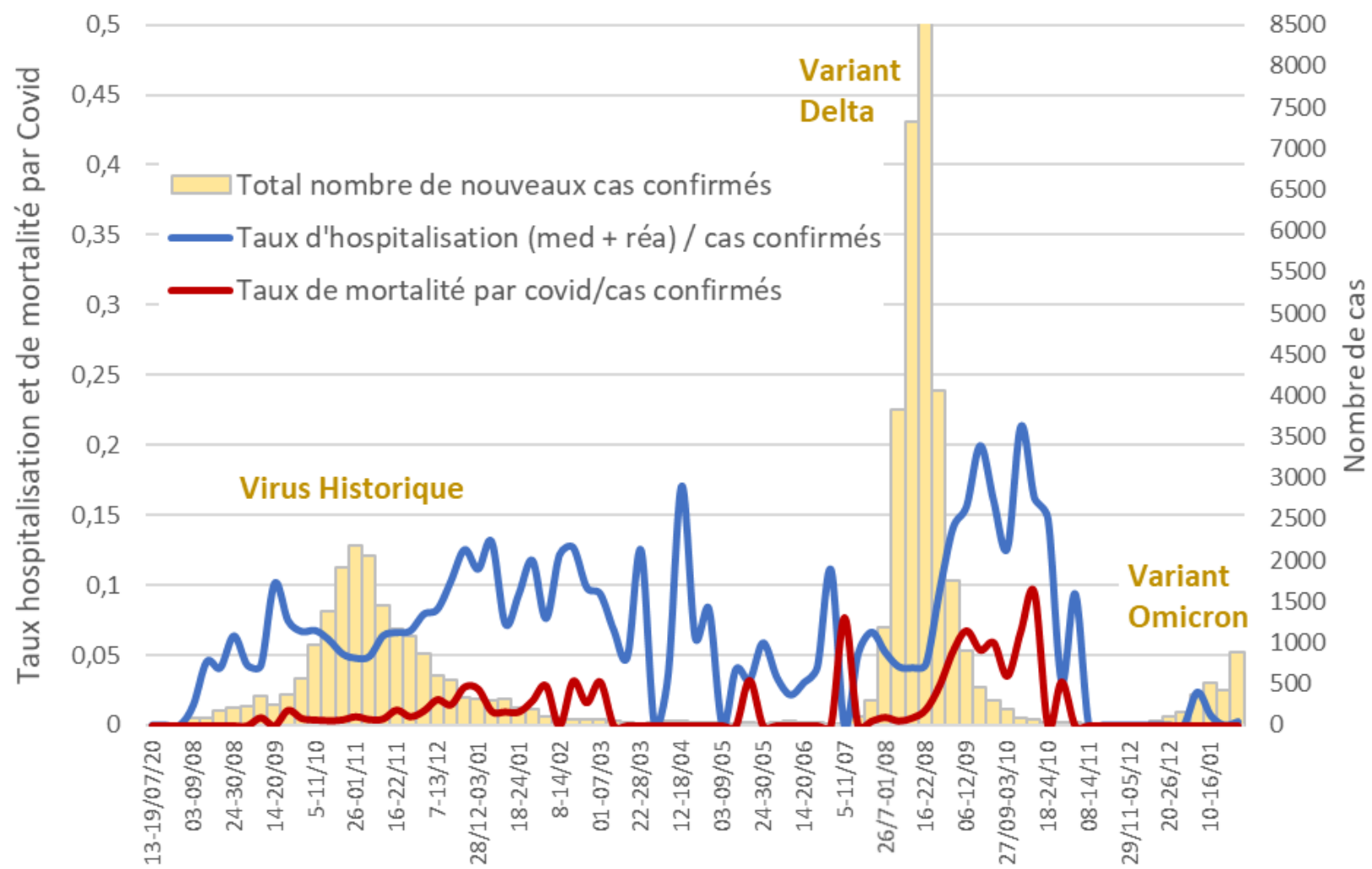


Cas jeunes (moyenne d'âge de 33 ans)

Nombreux cas scolaires



Taux d'hospitalisation et de décès très faibles pour l'instant

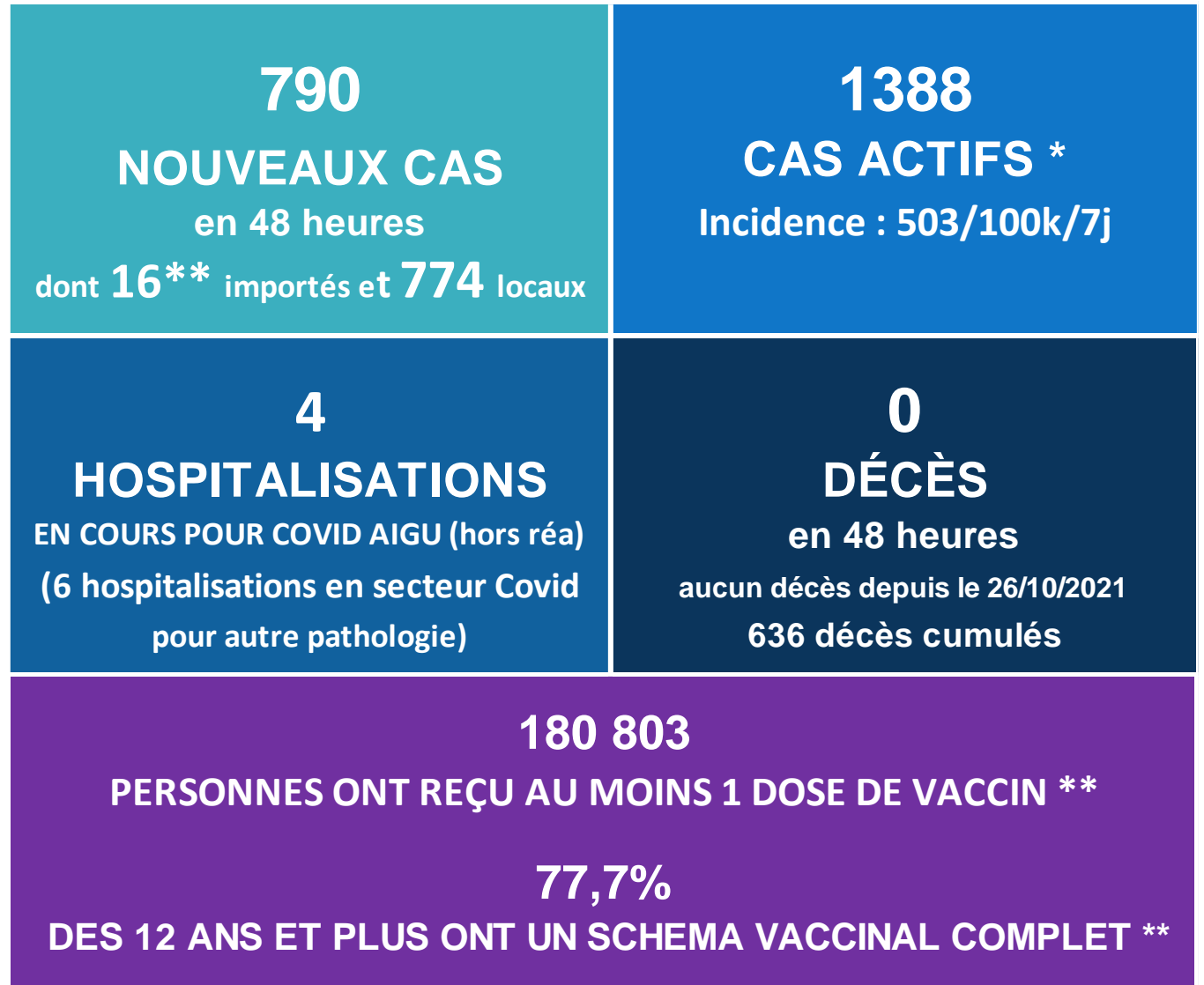


CHIFFRES CLÉS en Polynésie française

Au 02/02/2022 arrêtés à 8H00

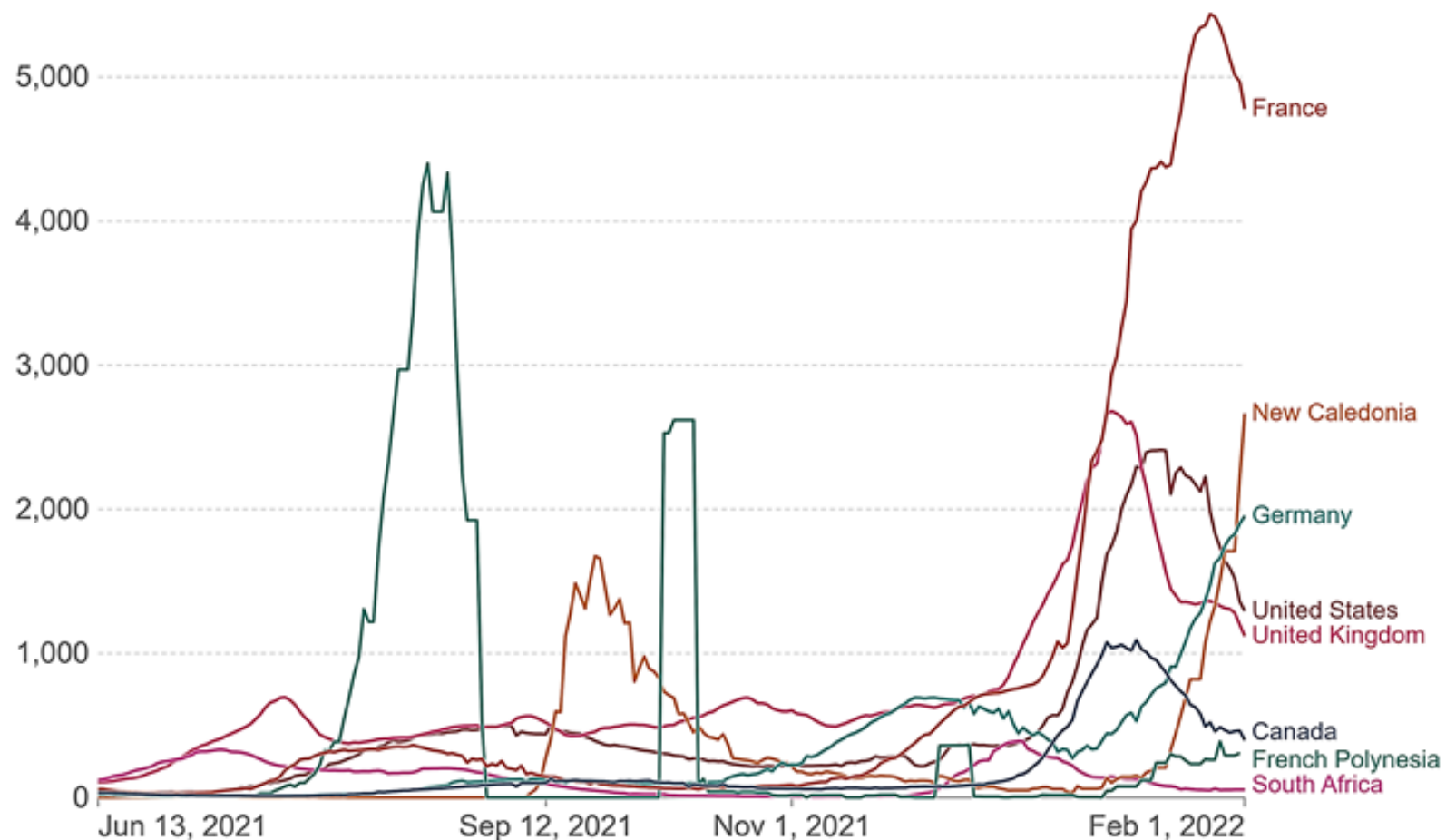
Augmentation des cas locaux quotidiens
Sous-estimation très importante
Très forte contagiosité
Pas de formes graves

Protection par l'immunité vaccinale et acquise



Daily new confirmed COVID-19 cases per million people

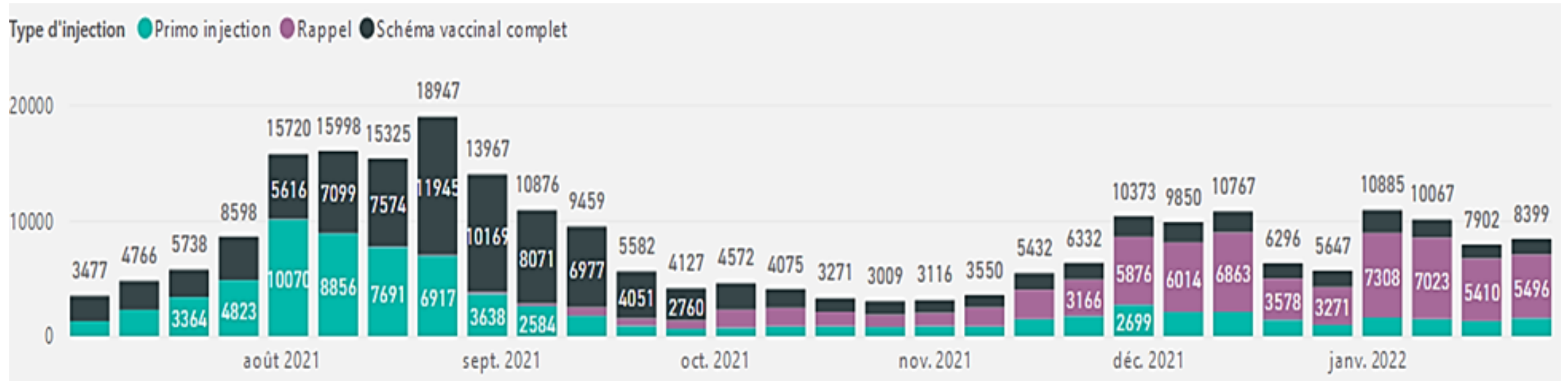
7-day rolling average. Due to limited testing, the number of confirmed cases is lower than the true number of infections.



Source: Johns Hopkins University CSSE COVID-19 Data

CC BY

Poursuite efficace de l'activité de vaccination



Couverture vaccinale 2 doses :
plus de 12 ans : 78%
plus de 18 ans : 82%
plus de 50 ans : 96%

Poursuite efficace de l'activité de vaccination

Population

Personnes ayant reçu au moins une dose...

180 802

en population totale

65,6 %

en population > 12ans

79,7 %

en population > 18ans

82,8 %

...dont personnes complètement vaccinées

177 931

en population totale

64,6 %

en population > 12ans

78,4 %

en population > 18ans

81,9 %

Rappels

en population > 12ans

30,5 %

en population > 18ans

34,5 %



FERMETURE PROVISOIRE DE CENTRES DE VACCINATION

- KIOSQUE INFOS SANTE (PAOFAI)**
- FAA'A HEIRI**
- CRECHE TAMA HERE DE PIRAE**

Du Jeudi 03 au vendredi 11/02/2022



VACCINODROME SOUS LE CHAPITEAU DE LA PRESIDENCE

- Jeudi 03/02 : 08h00 à 15h00
- Vendredi 04/02 : 08h00 à 14h00
- Samedi 05/02 : 08h00 à 16h00
- Dimanche 06/02 : 08h00 à 12h00
- Lundi 07 au jeudi 10/02 :
08h00 à 15h00
- Vendredi 11/02 : 08h00 à 14h00
- Samedi 12/02 : 08h00 à 16h00
- Dimanche 13/02 : 08h00 à 12h00



INVITATION A LA POPULATION DE VENIR A LA PRESIDENCE

- **Primo injection : Vaccins COMIRNATY (Pfizer), Johnsons & Johnsons (Jansen)**
- **Rappel : 2^e et 3^e dose : Vaccin COMIRNATY (Pfizer)**
- **Dose additionnelle par vaccin Comirnaty (Pfizer) après un vaccin Johnsons & Johnsons (Jansen)**

- **Duplicata de carte de vaccination**
- **Traitement des cas particuliers :**
 - * **vaccins faits hors Polynésie : il faut un justificatif**
 - * **certificat de rétablissement : il faut un justificatif**

- **Délivrance de QRCode**



**VACCINATION
PEDIATRIQUE
Enfant de 5 à 11 ans**

**Samedi 05/02/2022, de 08h00 à 11h00
À l'Institut Mathilde FREBAULT à Mamao**





Pass sanitaire



Pass vaccinal

modalités d'application définies par le
Haut Commissariat





Pass vaccinal
=
mêmes certificats
avec QR code
qu'avant

Et pour les obtenir



- Site internet de la direction de la santé
- Au guichet physique à Tahiti
- En mairie



- En laboratoire
- En pharmacie
- Dans un centre de prélèvement de la Direction de la Santé



Pass sanitaire

dans les établissements de santé

