

Point presse Covid 19

Polynésie française



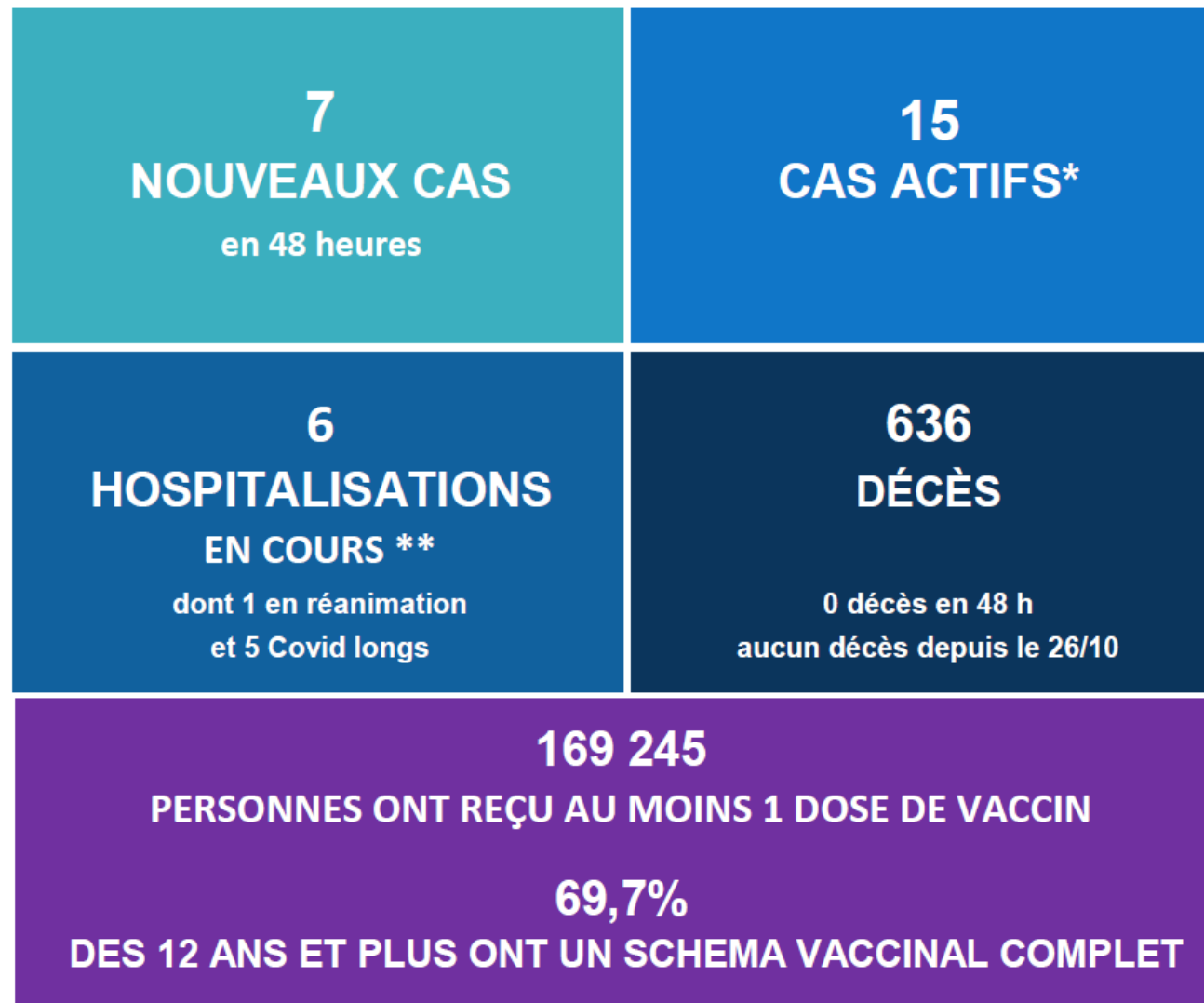
15 décembre 2021

Situation épidémique stable (niveau 1)

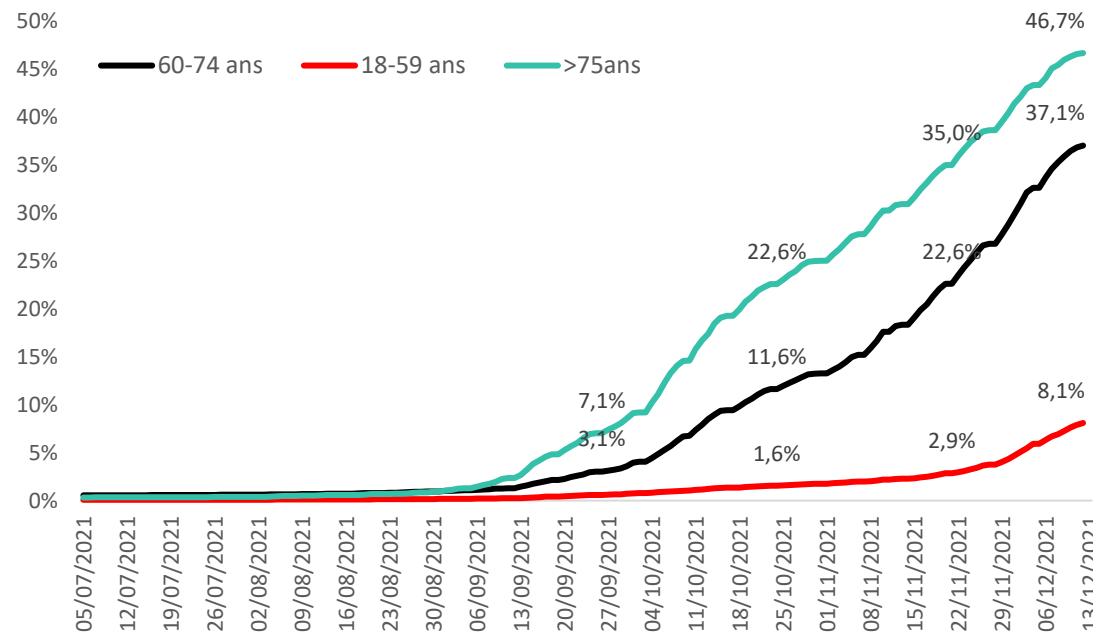
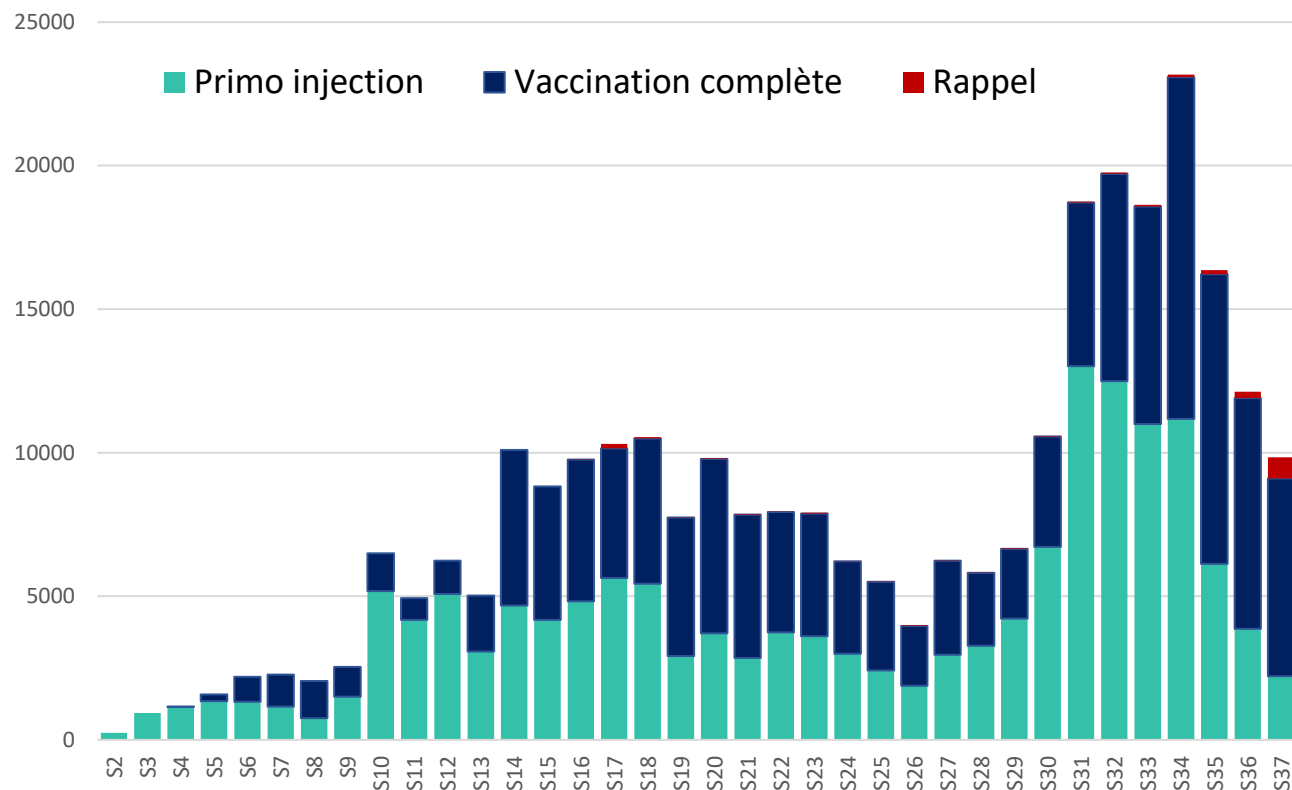
- Incidence globale de 4/100 000 habitants
- Taux de positivité pour l'ensemble des tests : 0,1%
- Quelques cas communautaires isolés : 11 en S48, IDV et Marquises)
- Aucune nouvelle hospitalisation ni décès
- 12 cas importés la semaine dernière ...

Archipels	IDV		ISLV			Marquises			Australes
Iles	Tahiti	Moorea	Taha'a	Raiatea	Bora Bora	Hiva-Oa	Nuku Hiva	Ua Huka	Rurutu
S46	9		3		1	1			
S47	9	1	1		0	0			
S48	10	0	0	3	1	1	1	1	2
S49	8	1	0	0	0	1	1	0	0

Nouvelle fréquence de diffusion du carré :
3 fois/sem



Evolution de la vaccination



Taux de couverture vaccinale 2 doses des 12 ans et plus : 69,5%

Rappels 3° dose : 40,7% chez les plus de 60 ans



Actualités

- 4 cas suspects de variants importés « non Delta »
 - 3 voyageurs arrivés entre le 11 et 14/12 + 1 résident ayant voyagé le 10
 - Criblage faits (non-Delta), séquençage en cours

- Vaccination enfants < 12 ans



Actualités Omicron dans le Monde

- Détection dans au moins 63 pays (36 Etats aux Etats-Unis, 13% des cas à New-York)
- Diminution de la protection immunitaire conférée par l'infection ou le vaccin
- Meilleure efficacité du vaccin ARNm après dose de rappel
- Taux de transmission supérieur au Delta
- Sévérité des formes cliniques semble moindre ..



OPÉRATIONS DE VACCINATION DE LA SEMAINE

 PAPEETE vaccinodrome PRÉSIDENCE VENDREDI 17 - SAMEDI 18 8H À 16H DIMANCHE 19 8H À 12H PFIZER® ET JANSSEN®	 PAPEETE vaccinodrome INSTITUT MATHILDE FRÉBAULT À MAMAQ DU LUNDI 13 au SAMEDI 18 FERMÉ PFIZER® ET JANSSEN®	 PAPEETE vaccinodrome KIOSQUE DE SANTÉ PAOFAI VENDREDI 17 FERMÉ PFIZER® ET JANSSEN®	 PAPARA vaccinomobile PARKING DU COLLÈGE DE PAPARA SAMEDI 18 7H30 À 12H PFIZER® ET JANSSEN®	 FAA'A vaccinomobile DISPENSARE DE FAA'A SAMEDI 18 8H À 12H PFIZER® ET JANSSEN®
--	--	--	--	--

 **POSSIBILITÉ DE SE FAIRE VACCINER CONTRE LA GRIPPE**

 **VACCINODROME DE LA PRÉSIDENCE :**
POSSIBILITÉ DE FAIRE UNE DEMANDE DE CERTIFICAT DE VACCINATION SUR PLACE (GUICHET PHYSIQUE)