

Pose de la première pierre

Vendredi 21 aout 2020 - Punaauia



Musée de Tahiti et des îles –
Te Fare Māori



Pose de la première pierre

Vendredi 21 août 2020 - Punaauia

Aménagement et Rénovation du Musée de Tahiti et des Îles – *Te Fare Manaha*

La pose de la première pierre du chantier de reconstruction de la salle d'exposition permanente du **Musée de Tahiti et des Îles - *Te Fare Manaha*** s'inscrit dans un processus entamé depuis une dizaine d'années par les directions successives de l'établissement. Il lui permettra ainsi de valoriser ses collections dans des conditions optimales.

Le projet du **groupement Picart**, retenu lors du concours d'architecture lancé en 2015, comprend ainsi la **reconstruction de la salle d'exposition permanente et de l'accueil du Musée de Tahiti et des Îles – *Te Fare Manaha*, ainsi que la rénovation de la salle de conférence existante**. Les travaux de désamiantage et de démolition effectués en 2019, ceux de reconstruction peuvent désormais commencer. Le planning des appels d'offres ayant été perturbés du fait de la situation sanitaire, la réouverture totale de l'établissement est prévue pour le premier semestre 2022.



Pose de la première pierre

Vendredi 21 aout 2020 - Punaauia

Un Musée aux normes internationales

Le bâtiment reconstruit répondra aux contraintes spécifiques du Musée, en matière environnementales notamment, puisqu'il intégrera des solutions performantes en matière d'économie d'énergie et de ressources. Il s'accordera également aux enjeux essentiels de la conservation préventive : maîtrise de la lumière naturelle et de l'éclairage artificiel, contrôle de la température et de l'hygrométrie, isolation. Il participera enfin au développement du programme scientifique et culturel de l'établissement en assurant la flexibilité de l'accrochage, la rotation et le renouvellement des œuvres, l'évolution de la muséographie et des dispositifs multimédia.



Pose de la première pierre

Vendredi 21 aout 2020 - Punaauia

Une scénographie sur-mesure pour des collections uniques

Repensée selon une approche contemporaine, la muséographie offrira une perspective nouvelle sur les collections exposées. Depuis 2017, les équipes du Musée travaillent en étroite collaboration avec le scénographe parisien **Adrien Gardère**, afin de définir les corpus, les parcours, ainsi que les supports de médiation présentés aux publics. Une exposition permanente moderne, fruit de ce travail exigeant et minutieux, sera ainsi proposée aux visiteurs.

À l'image de l'ampleur et de la diversité de l'aire géographique et culturelle polynésienne, la scénographie se déploie en archipels et îlots, permettant ainsi une meilleure compréhension des cinq archipels et la valorisation de leurs spécificités. En décroissant l'espace, en libérant les murs et en limitant les vitrines, les collections apparaissent plus accessibles aux visiteurs. Leur rotation sera par ailleurs facilitée. Tapa et spécimens d'histoire naturelle pourront ainsi être régulièrement remplacés.



Pose de la première pierre

Vendredi 21 aout 2020 - Punaauia

La médiation comme outil de transmission des savoirs

Pour accompagner cette nouvelle scénographie, une médiation spécifique à chaque thématique sera élaborée permettant l'accessibilité de la salle au public touristique grâce à des audio-guides en plusieurs langues. Des compléments d'informations seront également délivrés via des projections multimédias ou des écrans tactiles.



Pose de la première pierre

Vendredi 21 aout 2020 - Punaauia

Un Musée inscrit dans une coopération scientifique internationale

Un programme de coopérations scientifiques est mené par le Musée de Tahiti - *Te Fare Manaha*, prévoyant notamment le dépôt de collections conservées dans les musées nationaux ou internationaux, ou leur prêt pour des durées maximales de 2 ans.

Ainsi, une convention de partenariat a d'ores et déjà été signée avec le **Musée du quai Branly - Jacques Chirac** pour le dépôt d'un fragment du ***maro'ura***, qui intégrera l'exposition permanente. D'autres institutions ont été sollicités pour ces prêts, comme le **British Museum** ou le **Musée d'Archéologie et d'Anthropologie de Cambridge**, portant à une vingtaine les nouvelles pièces que les Polynésiens pourront ainsi découvrir au sein de leur musée rénové.



Pose de la première pierre

Vendredi 21 août 2020 - Punaauia

Un Musée intégré dans son environnement

Enfin, le paysage est également conçu comme un élément à part entière de la visite et de l'expérience du visiteur. Le lien essentiel des Polynésiens avec leur environnement sera ainsi mis en évidence, et le parcours ethnobotanique du jardin intérieur sera réaménagé.



Pose de la première pierre

Vendredi 21 aout 2020 - Punaauia

Une rénovation globale pour de meilleurs usages

Les nombreuses activités pédagogiques déjà mises en œuvre par l'établissement seront poursuivies et la **rénovation de la salle de conférence** permettra la mise en place de cycles de conférences et d'échanges, notamment avec les chercheurs du Pacifique. Cette rénovation porte ainsi un projet ambitieux pour l'établissement, le plaçant au **cœur du dispositif culturel et touristique du Pays**, réaffirmant également sa vocation pédagogique essentielle.



Pose de la première pierre

Vendredi 21 aout 2020 - Punaauia

Une action du Pays en partenariat avec l'Etat

Le budget de l'opération est de **843 962 064 XPF**, financé par le Contrat de Projet, la maîtrise d'ouvrage déléguée de l'opération ayant été confiée à **Grands Projets de Polynésie**.

La réouverture de la salle permanente et de la salle de conférence est prévue pour le 1er semestre 2022.



Pose de la première pierre

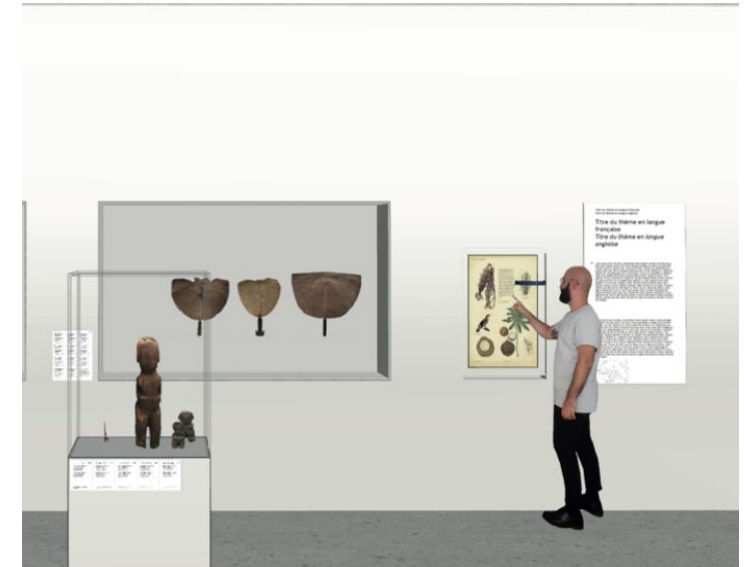
Vendredi 21 aout 2020 - Punaauia

Musée de Tahiti et des îles –
Te Fare Mānaha



Plateforme : Marquises

Mur : Marquises



Pose de la première pierre

Vendredi 21 aout 2020 - Punaauia

Musée de Tahiti et des îles –
Te Fare Mānaha



Pose de la première pierre

Vendredi 21 aout 2020 - Punaauia



Liberté • Égalité • Fraternité

RÉPUBLIQUE FRANÇAISE



Gouvernement de la
Polynésie française



MUSÉE DE TAHITI ET DES ÎLES

TE FARE MANAHA



GRANDS PROJETS
DE POLYNÉSIE

L'ÉLABORATION DES ETUDES & CONSTRUCTION DU PAYS



PIERRE-JEAN PICART
ARCHITECTE D.P.L.G.

Studio Adrien Gardère